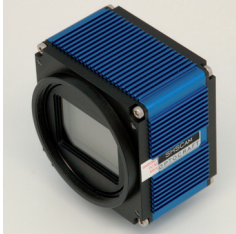


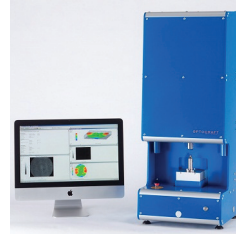
## OPTOCRAFT GmbH



Wavefront sensor SHSLab XHR



Optics tester SHSInspect 2Xpass



Shape tester SHSOphthalmic autoROC



IOL tester SHSOphthalmic matrix

Die Optocraft GmbH bietet ein umfangreiches Standardprogramm optischer Messtechnik für Optiken, optische Systeme und Laser. Zusätzlich entwickelt Optocraft Lösungen für kundenspezifische Messaufgaben.

### Arbeitsgebiete

Messsysteme für:

- Präzisions- und Kunststoffoptiken
- Optiksysteme
- Kontakt- und Intraokular-Linsen
- Astronomie
- Laser und Lasersysteme

### Leistungsangebot

- Shack-Hartmann-Wellenfrontsensor **SHSLab**
- Optik-Messplattform **SHSInspect**
- Produktfamilie **SHSOphthalmic** zur Prüfung von Kontakt-, Intraokular-Linsen, und Förmchen
- Automatisierte wafer-level Optikkessplattform **SHSInspect autolab**
- **OEM Messsysteme** für Integration in Produktionsanlagen
- Kundenspezifische Messsysteme auf der Basis von Shack-Hartmann-Wellenfrontsensoren
- Machbarkeitsstudien und Messservices

### Spezielle Ausstattung

Messgeräte für Mikrooptik, Asphären, Zylinderoptik, Standardoptik, Optiksysteme

### Aktuelle Spitzentechnologien

- **SHSInspect 2Xpass** zur automatisierten Prüfung hochaperturiger Objektive und Handy-Objektive
- **SHSOphthalmic omniSpect** – all-in-one Prüfgerät für weiche Kontaktlinsen
- **SHSOphthalmic autoROC** zur Formprüfung und Inspektion ophthalmischer Linsenflächen
- **SHSLab XHR** Wellenfrontsensor mit Vollformatkamera
- **SHSLab SWIR** für den kurzwelligen infrarot Bereich

Optocraft GmbH offers a wide range of standard metrology systems for optics, optical systems and lasers. In addition, Optocraft develops tailored solutions for custom specific measuring tasks.

### Main activities

Metrology systems for:

- Precision optics and plastic optics
- Optical systems
- Contact and intraocular lenses
- Astronomy
- Lasers and laser systems

### Range of Products

- Shack-Hartmann wavefront sensor **SHSLab**
- Optics testing platform **SHSInspect**
- Product family **SHSOphthalmic** for testing intraocular lenses, contact lenses and respective tools
- Fully automated wafer-level testing platform **SHSInspect autolab**
- **OEM metrology** tools for integration to production lines
- Customized metrology systems based on Shack-Hartmann wavefront sensors.
- Feasibility studies and metrology services

### Special facilities

Metrology equipment for micro-optics, aspheres, cylindrical optics, standard optics, optical systems

### Current top technologies

- **SHSInspect 2Xpass** for testing high-NA objectives and mobile phone lenses
- **SHSOphthalmic omniSpect** – all-in-one test stating for soft contact lenses
- **SHSOphthalmic autoROC** for shape testing and inspection of ophthalmic lens surfaces
- **SHSLab XHR** wavefront sensor with full field camera
- **SHSLab SWIR** wavefront sensor for short wave infra-red

### Geschäftsführer / Managing director

Dr. Johannes Pfund

### OPTOCRAFT GmbH

Am Weichselgarten 7  
91058 Erlangen

Tel.: +49 9131 69 15 - 00  
Fax: +49 9131 69 15 - 11

sales@optocraft.com  
www.optocraft.com