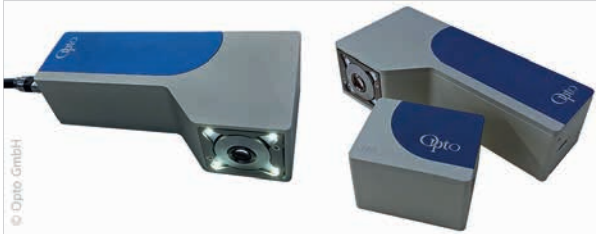


# Opto GmbH



Opto is a leading developer and manufacturer of high-precision optomechanical inspection modules and devices, with facilities in the UK, Germany and France.

Since its inception in 1980, Opto has been a provider of optical inspection and digital imaging engines to some of the worlds most technologically advanced industrial and bioindustrial applications – including high throughput cellular imaging, laser eye surgery, stent inspection, laser fault injection, and many more.

With this deep heritage in industrialised embedded microscopy and imaging, and comprehensive international manufacturing capabilities, Opto is able to deliver technically perfect optomechanical inspection solutions in serial production to the most demanding applications in machine integrated vision and inspection.

### Main activities

- Development and production of optical systems
- Customized imaging and measurement
- Microscopy solutions for industry and medical technology

### Services

- Production of optomechanical components from prototypes to serial production
- Development and design of complex microscopy solutions
- Automation and robotics

### Main areas of research and development

- Optomechanics
- Fluorescence Imaging Modules
- Cell analysis optics

### Special facilities

3D development of optics and mechanics, Cleanroom assembly, DIN ISO Test & Measurement, OEM supply of optomechanics modules

### Technology partners

Nikon, Leica, Zeiss, div. Universitäten, VDMA, AiA, EMVA, Spectronet

### Current top technologies

Compact Imaging Module, High resolution machine vision lenses, kompact fluorescence microscopes, High end laser couplings

Opto entwickelt und produziert kundenspezifische optomechanische Imaging Module in Standardausführung und kundenspezifischer Serienfertigung.

Imaging Module zeichnen sich durch ein kompakte Integration von Kamera, Optik und Beleuchtung aus. Sie werden mit nur einem Kabel angesteuert und sind speziell für die Maschinenintegration in Medizintechnik und Industrie Applikationen entwickelt worden.

Unser Ziel ist es, ein führender Anbieter von Vision-Lösungen für Maschinenbauer und Produkthersteller zu sein. Seit mehr als 3 Jahrzehnten hat sich die Opto GmbH als OEM Zulieferer mit dem Schwerpunkt auf Mikroskopie und industrielle Bildverarbeitung mit einem internationalen Kundenstamm etabliert. Durch unser Wissen bieten wir unseren Kunden innovative Lösungen: "Reduced to your needs!"

### Arbeitsgebiete

- Entwicklung und Fertigung optischer Systeme
- Kundenspezifische Imaging und Meßmodule
- Mikroskopielösungen für die Industrie und Medizintechnik

### Leistungsangebot

- Fertigung optomechanischer Komponenten von Prototypen bis zur Serienfertigung
- Entwicklung und Design komplexer Mikroskopielösungen
- Automatisierung und Robotik

### Forschungs- und Entwicklungsschwerpunkte

- Optomechanics
- Fluoreszenz Imaging Module
- Zellanalyse Optiken

### Spezielle Ausstattung

3D-Entwicklung von Optik und Mechanik, Reinraummontage, DIN ISO Test & Messtechnik, OEM-Zulieferung von optomechanischen Modulen

### Partner im Technologiefeld

Nikon, Leica, Zeiss, div. Universitäten, VDMA, AiA, EMVA, Spectronet

### Aktuelle Spitzentechnologien

Kompakte Imaging Module, Hochauflösende Machine Vision Objektive, kompakte Fluoreszenzmikroskope, High End Lasereinkopplungen

### CEO / CFO

Markus Riedi

### Opto GmbH

Lochhamer Schlag 14  
82166 Gräfelfing

Tel.: +49 89 89 80 55 - 0  
Fax: +49 89 89 80 55 - 18

info@opto.de  
www.opto.de

