

WALTRON GmbH



Die WALTRON GmbH ist Komplettdienstleister mit mehr als 40 Jahren Erfahrung in der Fertigung komplexer elektronischer Baugruppen und Geräte nach kundenspezifischen Daten und Anforderungen.

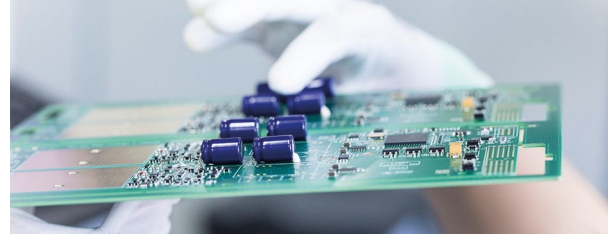
Arbeitsgebiete

Kunden aus Medizintechnik, Luft- und Raumfahrt und ganz besonders auch der Photonik schätzen an WALTRON das umfangreiche Leistungsangebot schon bei der Entwicklungsunterstützung im frühen Produktstadium, der vom Prototyp bis zur Serie kontinuierlich hohen Fertigungsqualität, bis hin zum Logistikservice.

WALTRON kümmert sich nicht nur um die Versorgungssicherheit der Rohteile, sondern wickelt auf Kundenwunsch sogar die Lieferung bis zum Endkunden für Sie ab.

Leistungsangebot

- Leiterplattenbestückung SMT, THT
- Reflow-, Selektiv- und Vakuumdampfphasen-Löten
- Umfangreiches Prüffeld (AOI, AXI, Flying Probe, ICT u.v.m)
- Gerätebau in allen Fertigungsstufen von der bestückten Leiterplatte bis zum lieferfähigen Endgerät
- Fertigung optischer und faseroptischer Subkomponenten (eigener Laserschutzbeauftragter)
- Fertigung unter Reinraum-Bedingungen (Flow-Boxen)
- Entwicklungsunterstützung vom Layout bis zum vollautomatischen Funktionstest
- Logistikservice von der Materialbeschaffung und -sicherung bis zum Direkthandel (Drop-Shipping)



WALTRON GmbH is an EMS full-service provider with more than 40 years of experience in producing complex electronic assemblies and devices according to customers specifications and requirements.

Main activities

Customers from medical technology, aerospace and last but not least photonics market highly value WALTRON's comprehensive range of services, starting with support at early stages of product development, consistently high manufacturing quality from prototype to series production, up to extensive logistics services.

WALTRON not only ensures security of supply of raw parts and components, but by request even provides delivery to the end customer.

Services

- PCB assembly SMT, THT
- Reflow, selective and vacuum vapour phase soldering
- Extensive test field (AOI, AXI, Flying Probe, ICT etc.)
- All production stages starting from fitted PCBs up to completely assembled devices ready for end customer delivery
- Assembly of optical and fiberoptical subcomponents (inhouse laser safety representative)
- Production at cleanroom conditions (flow boxes)
- Complete development support starting from initial layouts up to fully automated function tests
- Logistics service from material procurement and security stocks up to direct trading (drop shipping)

Geschäftsführer / Managing Director

Bernhard Walter, Dr. Andreas Able

WALTRON GmbH

Auenstraße 1
85283 Wolnzach

Tel.: +49 8442 9255-0
Fax: +49 8442 9255-90

info@waltron.com
www.waltron.com

