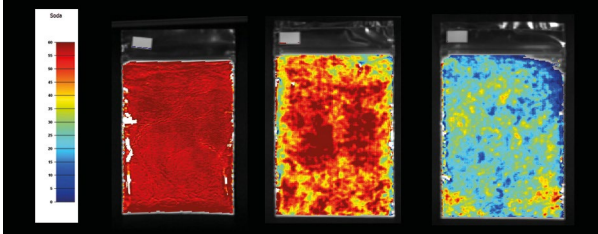


## inno-spec GmbH



inno-spec GmbH is a worldwide selling manufacturer of optical measurement solutions with a comprehensive portfolio of hyperspectral imaging cameras for industrial process control and analytical laboratory research. In addition to complete standard solutions, inno-spec also realises customised solutions for individual application options.

### Main activities

- Hyperspectral cameras for UV, VIS, VIS+SWIR, SWIR and MWIR
- Spectral imaging components for OEM partners und system integrators
- Development and manufacturing of corresponding electronics and mechatronics
- Optical and mechanical design
- Dedicated accessories and lighting solutions
- Feasibility studies

### Services

Development, manufacturing, and distribution in close cooperation with the customer through all stages till the final industrial or laboratory application:

- Serial production
- Customer-specific solutions
- Prototyping
- Training
- Components

### Main areas of research and development

- Continuous development and improvement of hyperspectral imaging cameras
- Optical spectroscopy
- Process analytics and quality control

### Special facilities

Careful manual work "made in Germany" with extensive final testing and calibration

### Technology partners

Several partners in different fields, incl. in-house cooperation with the sister company ASSEMBLIFY GmbH for mechatronic assembly of prototypes, demo devices and small series

### Current top technologies

Hyperspectral imaging cameras

inno-spec GmbH ist ein weltweit agierender Hersteller optischer Messlösungen, mit einem umfangreichen Portfolio an Hyperspektralkameras für die industrielle Prozesskontrolle und analytische Laboranwendungen. Neben standardisierten Komplettlösungen bietet inno-spec auch kundenspezifische, anwendungsbezogene Individualösungen.

### Arbeitsgebiete

- Hyperspektralkameras für die Bereiche UV, VIS, VIS+SWIR, SWIR und MWIR
- Komponenten für spektrale Bildgebung für OEM-Partner und Systemintegratoren
- Entwicklung und Fertigung entsprechender Elektronik und Mechatronik
- Optisches und mechanisches Design
- Zubehör und Beleuchtungslösungen
- Machbarkeitsstudien

### Leistungsangebot

Entwicklung, Produktion und Vertrieb in enger Zusammenarbeit mit dem Kunden durch alle Stufen bis zur industriellen oder Laboranwendung:

- Serien
- Individuelle Kundenlösungen
- Prototypen
- Schulungen
- Komponenten

### Forschungs- & Entwicklungsschwerpunkte

- Kontinuierliche Verbesserung und Weiterentwicklung von Hyperspektralkameras
- Optische Spektroskopie
- Prozessanalytik und Qualitätskontrolle

### Spezielle Ausstattung

Sorgfältige Handarbeit „Made in Germany“ mit umfangreicher Endprüfung und Kalibrierung

### Partner im Technologiefeld

Verschiedene Partner aus unterschiedlichen Technologiefeldern, inkl. In-House-Kooperation mit Schwesterunternehmen ASSEMBLIFY GmbH zur mechatronischen Assemblierung von Prototypen, Demogeräten und Kleinserien

### Aktuelle Spitzentechnologien

Hyperspektralkameras



### Geschäftsführer / Managing Director

Oliver Grass

### inno-spec GmbH

Sigmundstrasse 220 B7  
90431 Nürnberg

Tel.: +49 911 3766 910  
Fax: +49 911 3766 9110

info@inno-spec.de  
www.inno-spec.de